

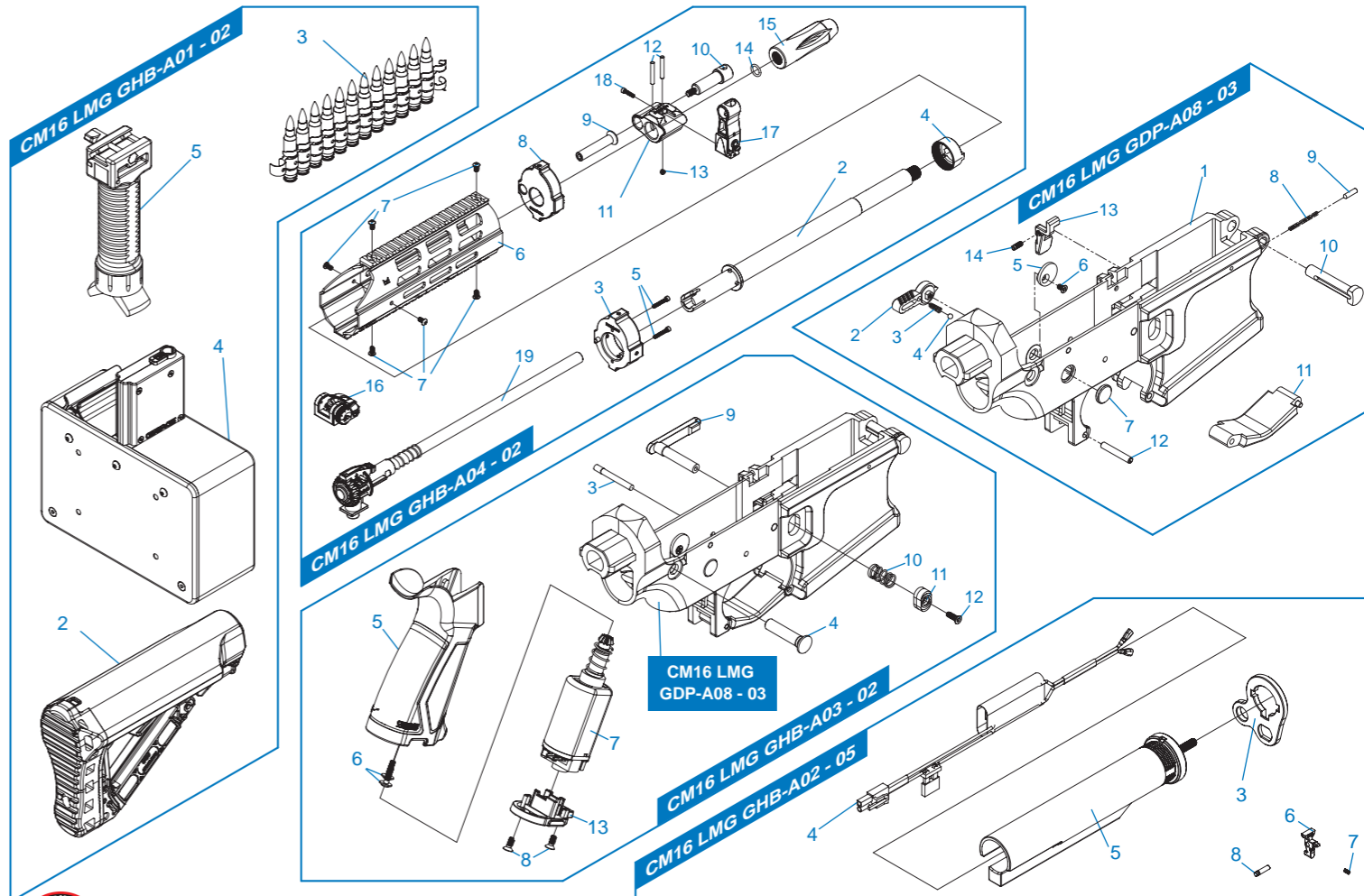
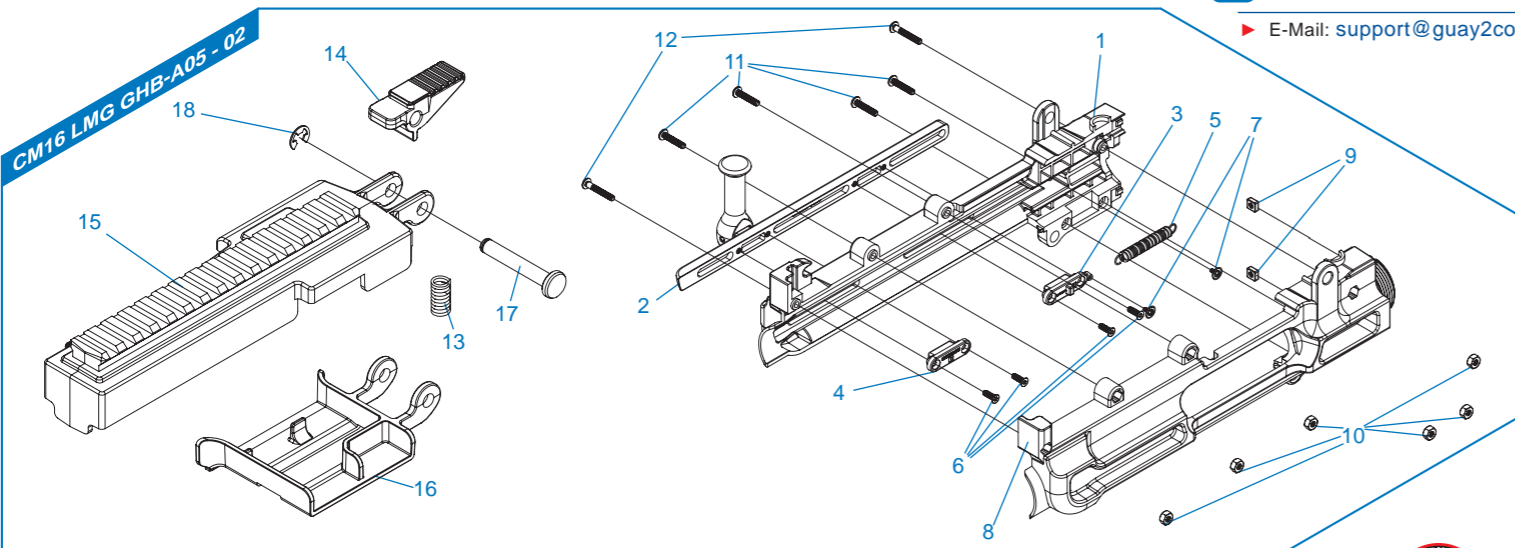
[零件表] [PARTS LIST] [LISTADO DE PARTES] [LISTE DES PIÈCES DÉTACHÉES] [パーツリスト]

CM16 LMG

訂購零件時請註明型號及顏色 / Please notify model and color when purchase parts / Indique el modelo y el color cuando compre las piezas. / Veuillez indiquer le modèle et la couleur lors de l'achat de pièces / パーツを注文する際に品番と色を指定してください。

- CM16 LMG GHB-A01 - 02** 槍托、握把腳架、彈箱及彈鍊 / Butt Stock, Bipod Grip, Drum Magazine & dummy chain / Culata & Cargador / Crosse, bipied, cargador et chaîne munitions factice / ストック & マガジン
- CM16 LMG GHB-A02 - 05** 後托桿及晶片 / Buffer tube set & Mosfet / Conjunto Tubo Amortiguador de Culata / Ens. tube de crosse et mosfet / バッファチューブセット & Mosfet
- CM16 LMG GHB-A03 - 02** 下槍身總成 / Lower receiver assembly / Conjunto Recibidor Inferior / Ens. corps inférieur / ロアレシーバーアセンブリ
- CM16 LMG GHB-A04 - 02** 前段總成 / Front End Assembly/ Conjunto Delantero / Ens. avant / フロントエンド
- CM16 LMG GHB-A05 - 02** 上槍身模組 / Upper receiver module / Recibidor superior / Ens. corps supérieur / アッパーレシーバー
- CM16 LMG GDP-A08 - 03** 下槍身模組 / Lower Receiver / Conjunto de Cañón y Hop Up / Corps inférieur / ロアレシーバー

- TW** ▶ 細部分解圖中的所有零件都可向怪怪貿易股份有限公司訂購。
- EN** ▶ The grouped parts may all be purchased from the G&G Support Department.
- ES** ▶ Todas las partes pueden ser compradas en el departamento de Soporte de G&G.
- FR** ▶ Vous pouvez acheter ces pièces en contactant le service après-vente G&G.
- JP** ▶ グループパーツのすべては、G&Gサポートから購入できます。
- ▶ E-Mail: support@guay2com

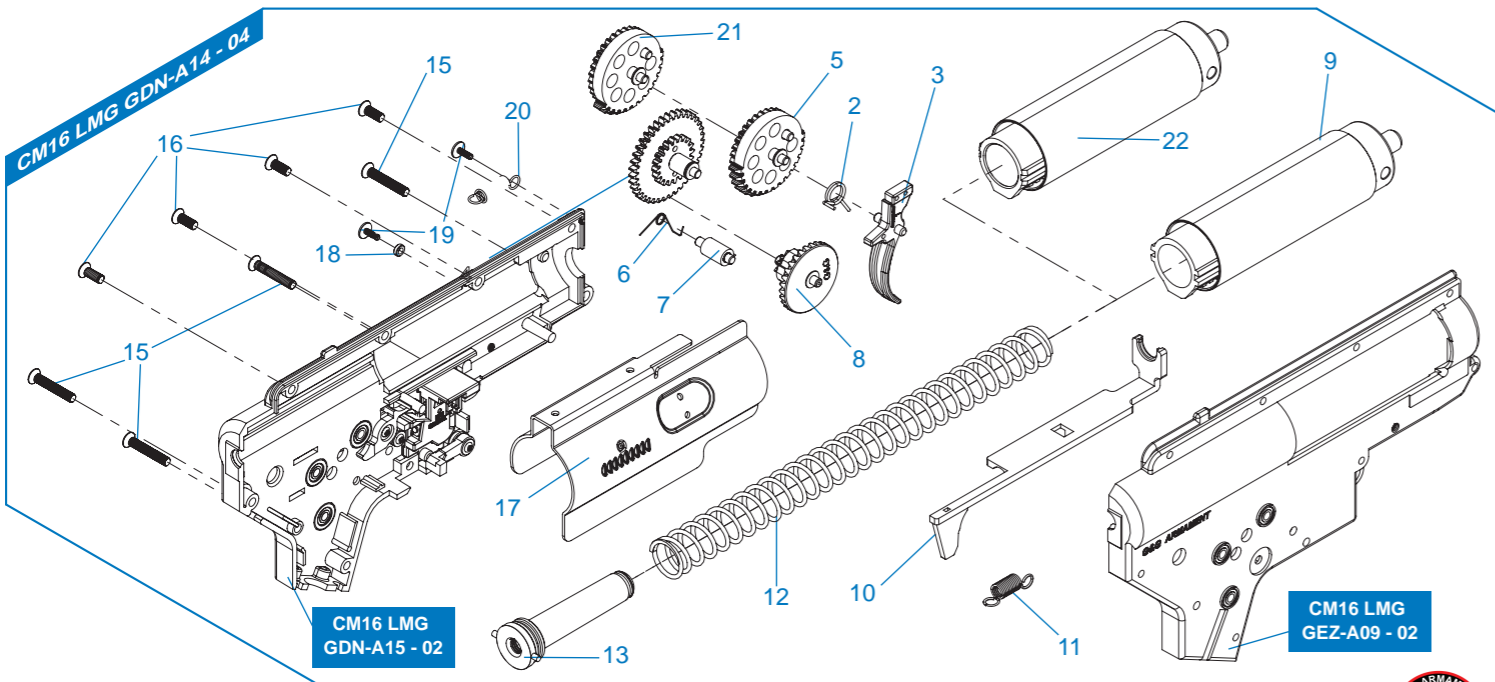


[零件表] [PARTS LIST] [LISTADO DE PARTES] [LISTE DES PIÈCES DÉTACHÉES] [パーツリスト]

CM16 LMG

訂購零件時請註明型號及顏色 / Please notify model and color when purchase parts / Indique el modelo y el color cuando compre las piezas. / Veuillez indiquer le modèle et la couleur lors de l'achat de pièces / パーツを注文する際に品番と色を指定してください。

- CM16 LMG GEZ-A11 - 02** 左齒輪箱殼 / Left gearbox shell / La tapa izquierda de caja engranaje / Coque gearbox gauche / 左ギアボックスシェル
- CM16 LMG GEZ-A09 - 02** 右齒輪箱殼 / Right gearbox shell / La tapa derecha de caja engranaje / Coque gearbox droite / 右ギアボックスシェル
- CM16 LMG GDN-A14 - 04** 齒輪箱模組 / Gear box / Caja de engranaje / Gearbox / ギアボックス
- CM16 LMG GDN-A15 - 02** 齒輪箱左側模組及電子板機開關 / Left gearbox & ETU assembly / Lado izquierda de caja y set de ETU / Ens. gearbox gauche et ETU / 左ギアボックスとETUアセンブリ



- TW** ▶ 細部分解圖中的所有零件都可向怪怪貿易股份有限公司訂購。
- EN** ▶ The grouped parts may all be purchased from the G&G Support Department.
- ES** ▶ Todas las partes pueden ser compradas en el departamento de Soporte de G&G.
- FR** ▶ Vous pouvez acheter ces pièces en contactant le service après-vente G&G.
- JP** ▶ グループパーツのすべては、G&Gサポートから購入できます。
- ▶ E-Mail: support@guay2com

